



# Банк первинної геохімічної інформації ДП «УГК»

Київ 2021

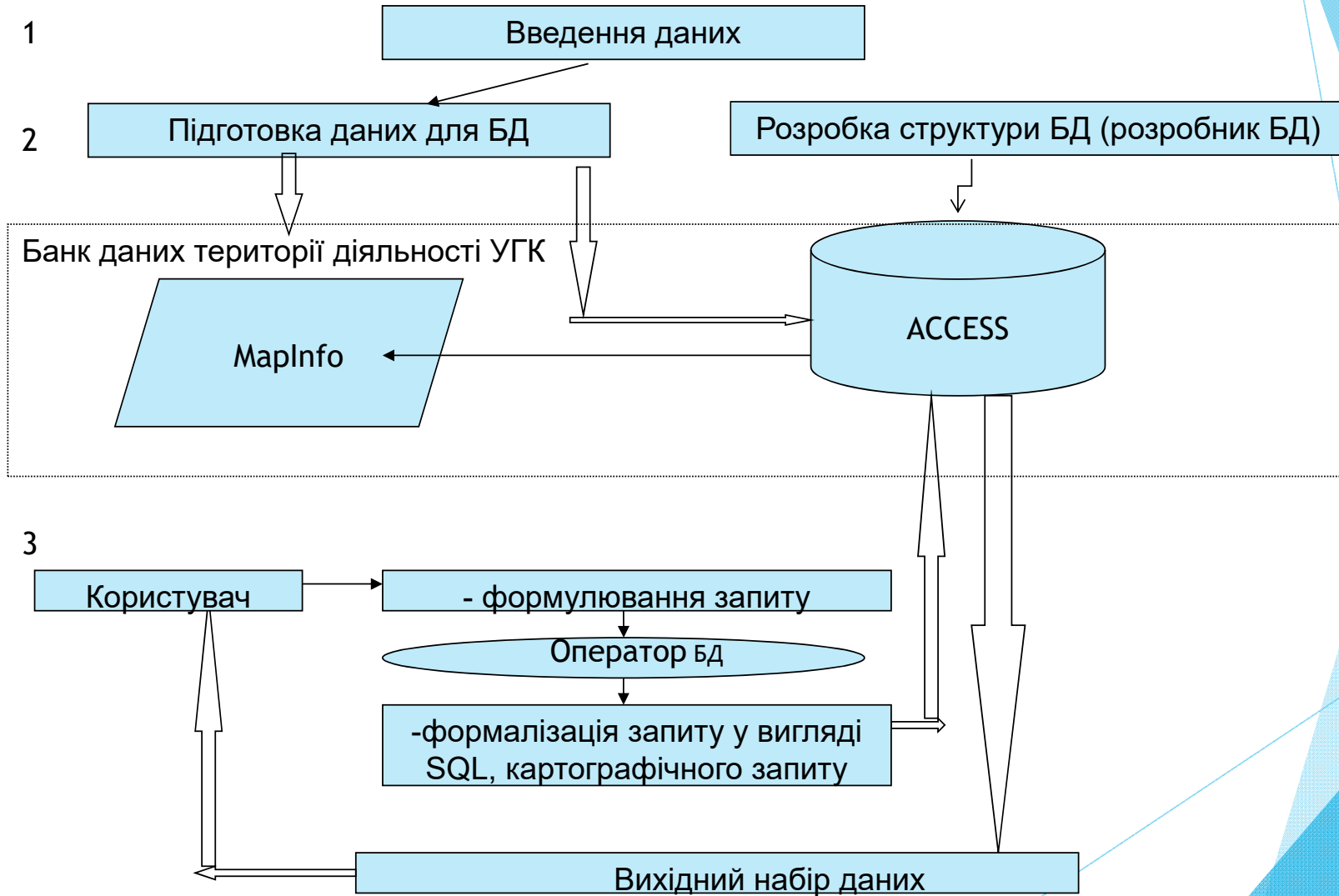
## Загальні питання

Банк даних геохімічної інформації ДП «УГК» створений на основі

- баз даних первинної геохімічної інформації, отриманих в результаті виконання геолого-геохімічних досліджень на території діяльності ДП «Українська геологічна компанія»,
- аналітичних досліджень, виконаних в Центральній лабораторії ДП «УГК»,
- локальних баз даних інших державних геологічних підприємств (КП "Кіровгеологія", Волноваська ГРЕ та інші)

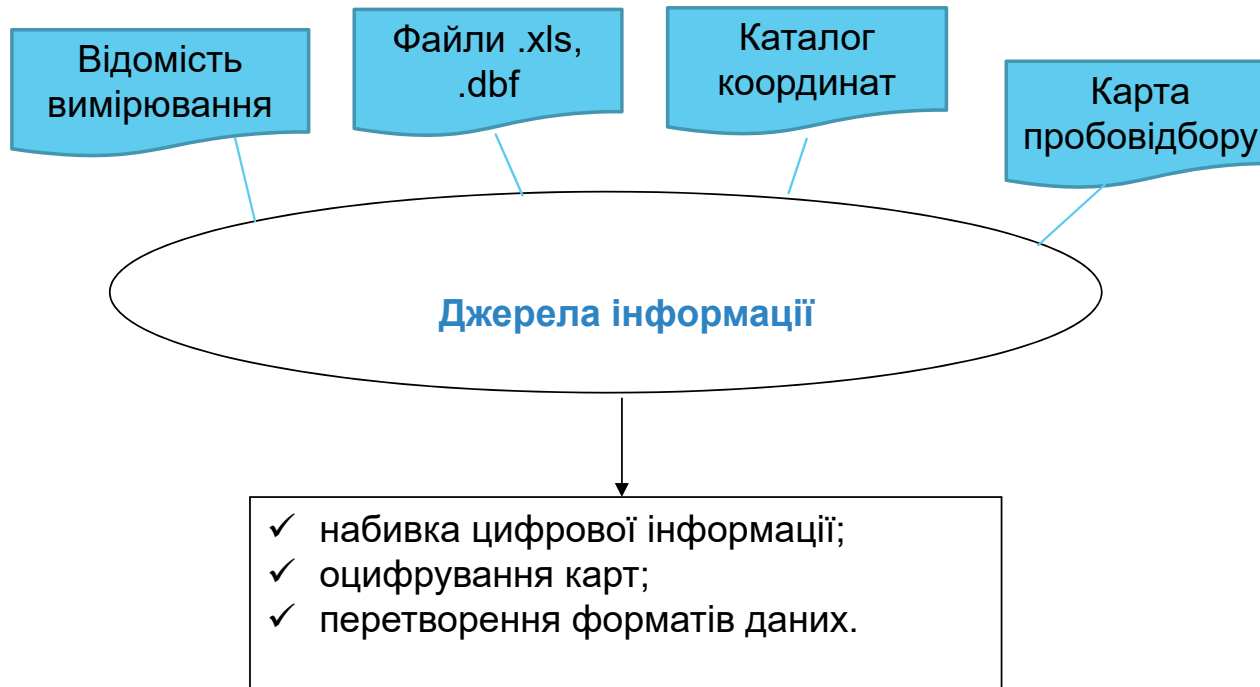
Для забезпечення функціонування банку даних на ПК використовується програма Microsoft Access Database версії 2000.

## Схема організації роботи Банку даних ДП «УГК»



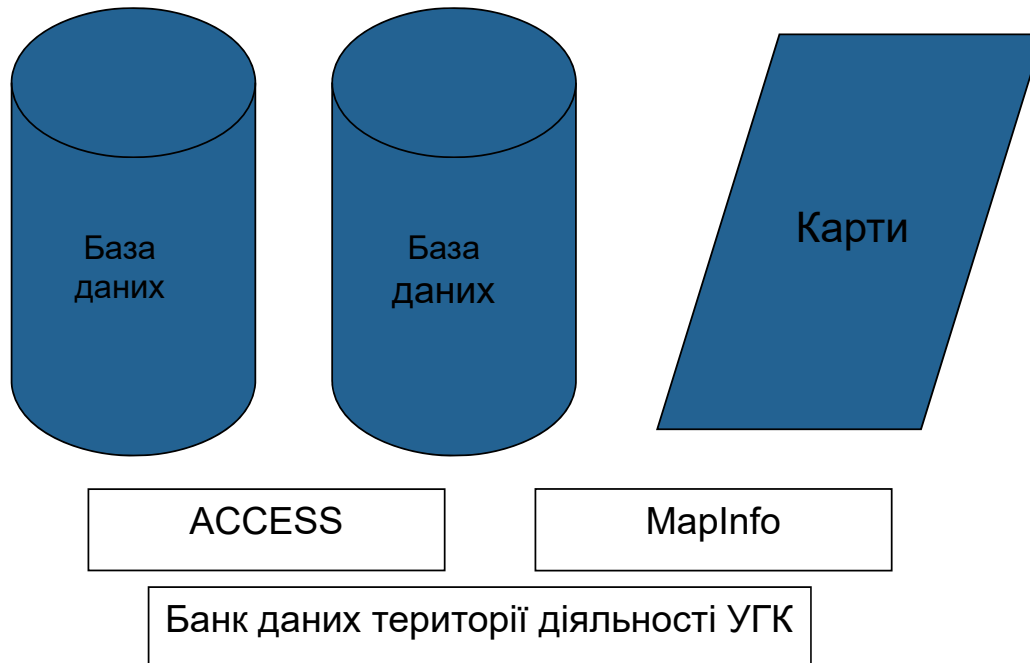


## 1 Введення даних



## 2 Підготовка даних

- ✓ пошук числових/координатних помилок;
- ✓ перевірка узгодженості даних;
- ✓ уніфікація одиниць вимірювання;
- ✓ розробка структури довідників супутньої інформації та способів її кодування.



### 3 Пошук потрібної інформації

- Формулювання запиту користувачем;

- Формалізація і побудова SQL, картографічних запитів оператором банку даних;

- Пошук і видача користувачу потрібного набору даних.



# Міжнародний проект Геохімічне картування сільськогосподарських та пасовищних земель Європи (GEMAS).

Територія досліджень – вся Україна.

Масштаб робіт - 1:2 500 000.

Об'єкти дослідження – ґрунти і ґрунтові горизонти.

База даних містить результати аналізів 2385 проб (528 пунктів випробування).

Види аналізу – наближено кількісний спектральний аналіз (2385 ан.), ICP-QMS, XRF, pH, AAS (Hg), ізотопи Pb (528 ан.).

Географічні координати в системі WGS 84, в градусах.

Розмір – 16 Мб.



# Підготовка геохімічної основи для ГДП-200 території Східного-Приазов'я

Територія досліджень:

- південна половина аркуша L-37-II (Донецьк),
- аркуш L-37-VIII (Маріуполь).

Масштаб робіт – 1:200 000.

Об'єкти дослідження:

- відслонення кристалічних порід,
- kern свердловин,
- ґрунти і донні відклади.

Види аналізу:

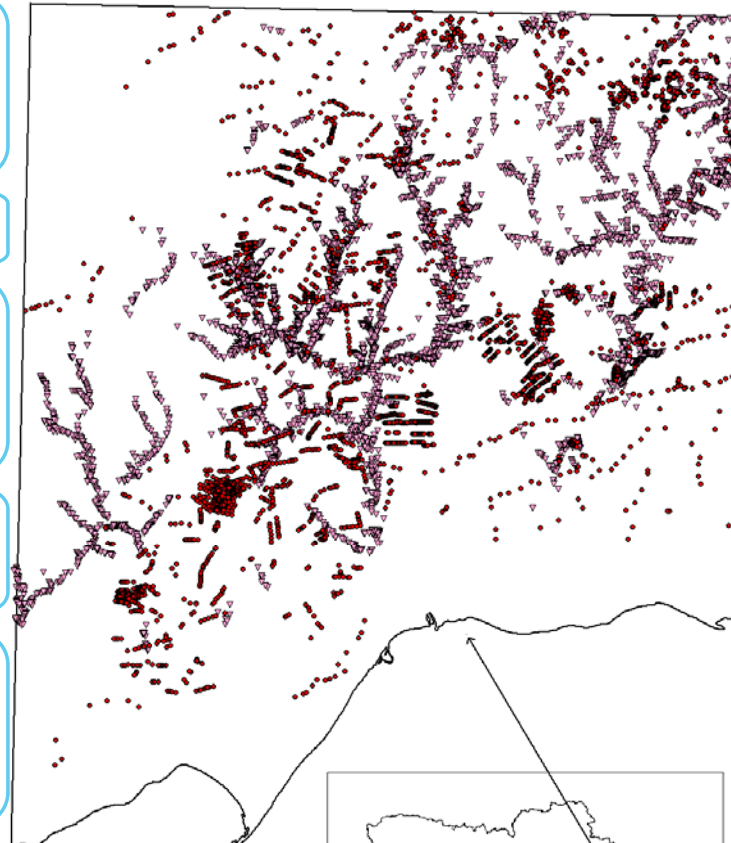
- наближено кількісний спектральний аналіз.

В базі даних результати аналізів:

- відслонення – 15854 ан.
- свердловини – 4027 ан.
- ґрунти і донні відклади – 14469 ан.

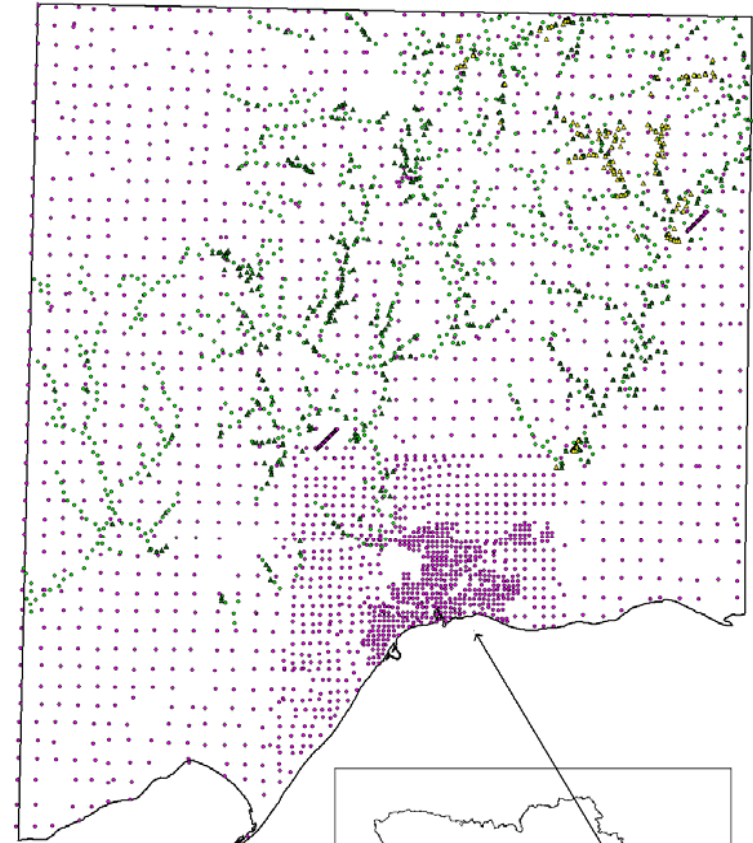
Географічні координати в системі ГК Пулково 1942 (37 зона) в метрах.

Розмір –101 Мб



Умовні позначення:

- ▼ - точки випробування відслонень, кавав
- - свердловини



Умовні позначення:

- - точки вибору ґрунтознавчих проб донних відкладів
- - точки вибору ґрунтознавчих проб ґрунтів
- ▲ - точки вибору ґрунтознавчих проб з донних відкладів
- ▲ - точки вибору ґрунтознавчих проб з зон аналітичної геоморфологічної порід





# Підготовка геофізичної та геохімічної основи для ГДП-200 території аркуша М-35-ХVI (Новоград-Волинський)

Масштаб робіт – 1:200 000.

Об'єкти дослідження:

- відслонення кристалічних порід,
- kern свердловин,
- ґрунти і донні відклади, рослини.

Види аналізу – наближено кількісний спектральний аналіз.

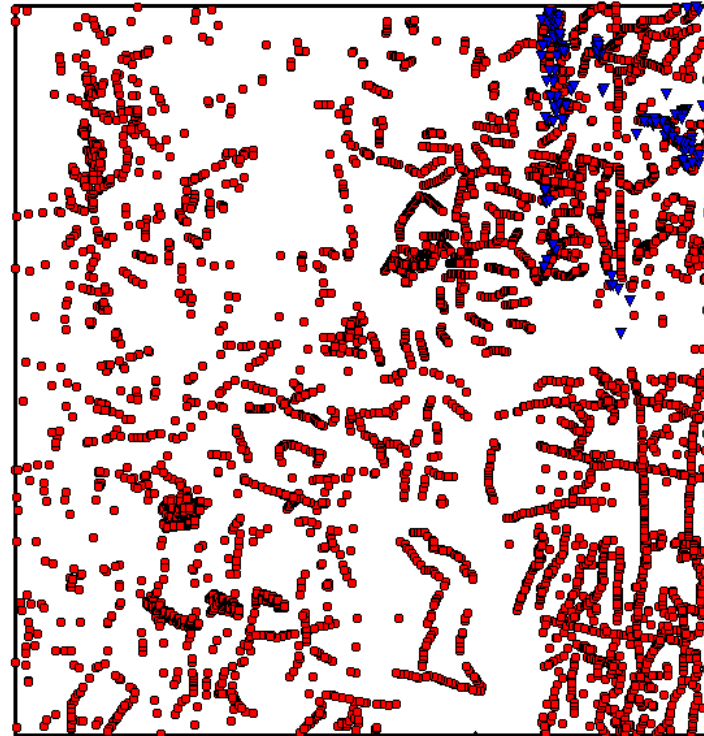
Мінералогічний аналіз шліхів.

В базі результати аналізів:

- відслонення та kern свердловин 54524 ан.;
- донні відклади – 1066 ан.;
- ґрунти – 1384 ан.

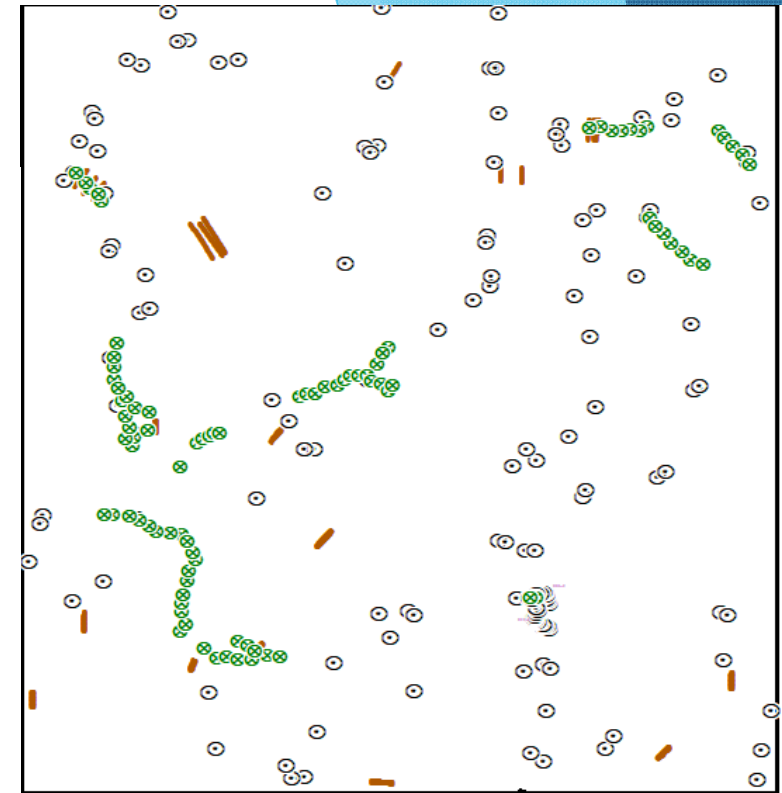
Географічні координати в системі ГК Пулково 1942 (35 зона) в метрах та/або в градусах.

Розмір бази –106 Мб.



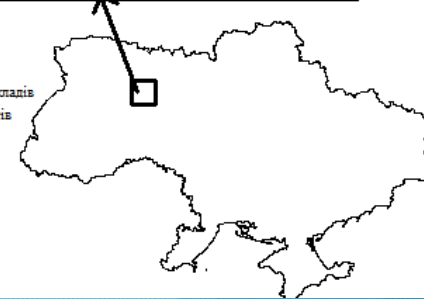
Умовні позначення:

- ▼ - точки випробування відслонень, каналів
- - свердловини



УМОВНІ ПОЗНАЧЕННЯ:

- - точки літохімічного випробування донних відкладів
- - точки відбору шліхогеохімічних проб із донних відкладів
- - точки відбору відбору літогеохімічних проб ґрунтів та біогеохімічних проб



# КП «Кіровгеологія». Літогідрохімічна зйомка масштабу 1:1000000 та фрагменти досліджень масштабу 1:200000

Територія досліджень:

- вся Україна,
- частково Білорусь, Молдова, Російська Федерація.

Масштаб робіт – 1:1000000.

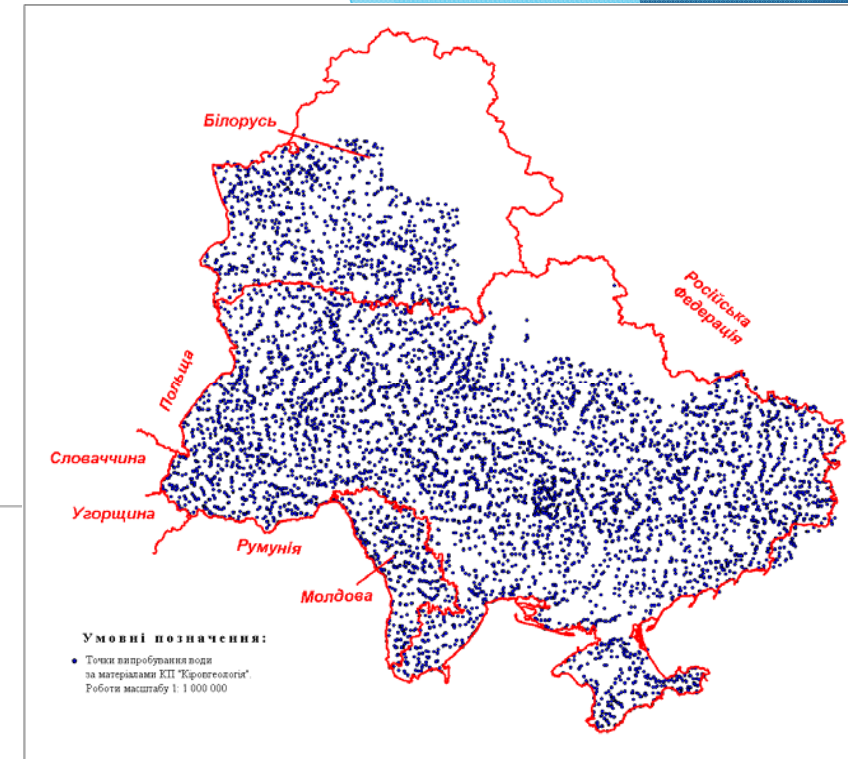
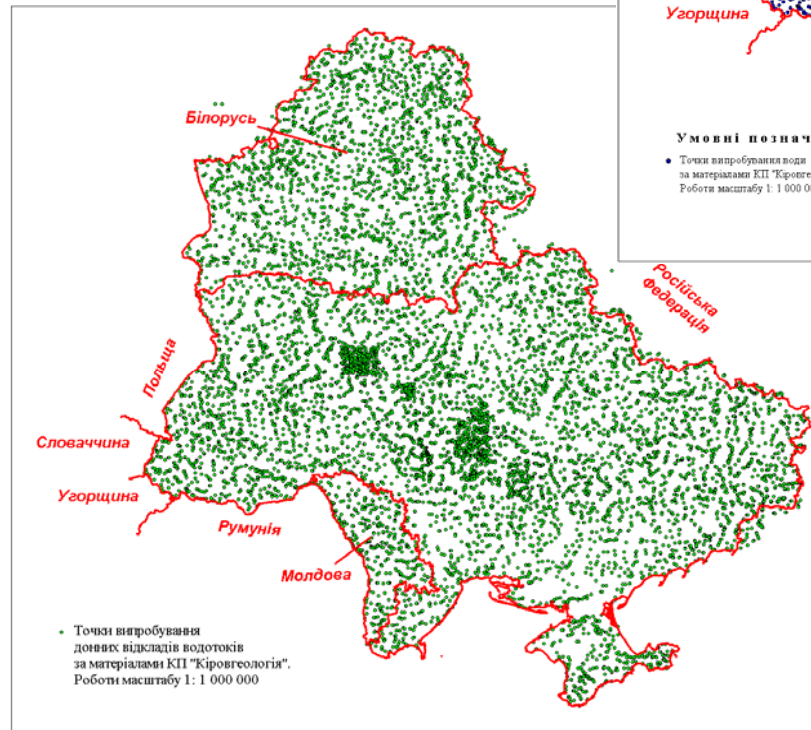
База даних містить результати аналізів по 27490 пунктах випробування (донні відклади, вода).

Види аналізу:

- наближено кількісний спектральний;
- люмінесцентний;
- хімічний аналіз води на мікрокомпоненти (As, U, F);
- хіміко-спектральний аналіз на золото;
- загальний хімічний аналіз води (аніони – катіони),
- резистивіметрія.

Географічні координати в системі ГК (Пулково 1942) в градусах.

Розмір –96 Мб



Об'єкти дослідження:

- донні відклади
- поверхневі води



## КП «Кіровгеологія». Літогідрохімічна зйомка масштабу 1: 500 000

Територія досліджень:

- Український щит,
- частково ДДЗ.

Масштаб робіт – 1:500 000.

Об'єкти дослідження:

- донні відклади;
- поверхневі води.

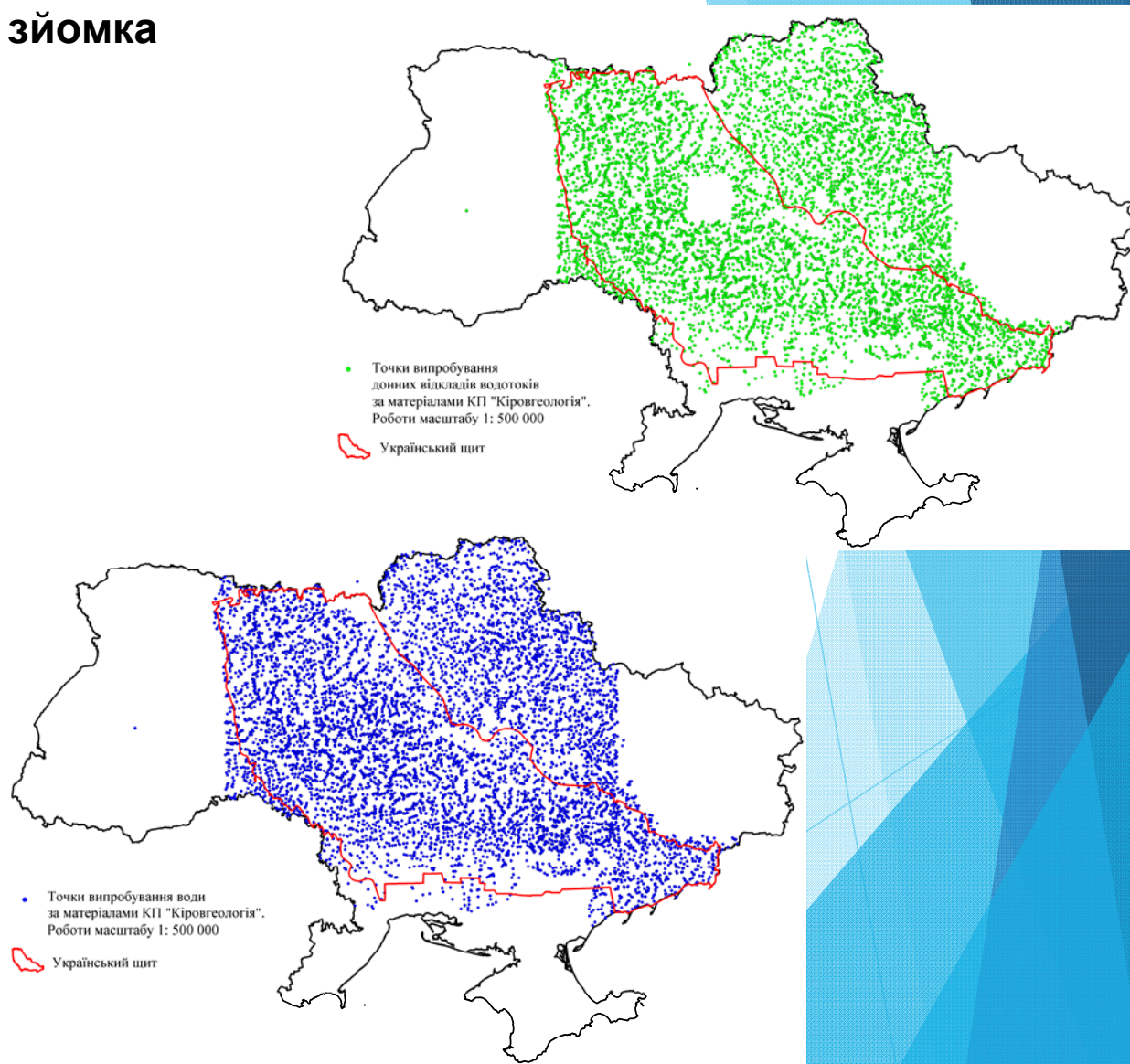
База даних містить результати аналізів по 8371 пунктах випробування (донні відклади, вода).

Види аналізу:

- наближено кількісний спектральний аналіз;
- хіміко-спектральний аналіз на золото;
- загальний хімічний аналіз води (аніони – катіони);
- атомна абсорбція;
- ICP-MS;
- колориметричний;
- іонно-селективний.

Географічні координати в системі ГК (Пулково 1942) в градусах.

Розмір –44 Мб





## Підготовка геохімічної основи для ГДП-200 території аркушів М-35-XX (Тернопіль), М -35-XXVI (Чортків)

Масштаб робіт – 1:200 000.

Об'єкти дослідження – відслонення кристалічних порід,  
донні відклади.

Види аналізу – наближено кількісний спектральний аналіз.

В базі результати аналізів:

- Донні відклади – 4477 проб
- Відслонення – 257 проб
- Шліхі – 300 проб

**Виміри лабораторії ДП «УГК» (ПДРГП «Північгеологія») за 2004 -2006 роки.**

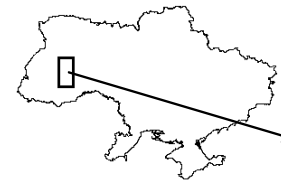
Масштаб робіт – поза масштабом.

Об'єкти дослідження – кристалічні породи та їх кори вивітрювання.

База даних містить результати 33884 аналізів по роках: 2004, 2005, 2006 (журналу спектрограм, стандартів та таблиці результатів).

Види аналізу – наближено кількісний спектральний аналіз.

Розмір –60 Мб



### УМОВНІ ПОЗНАЧЕННЯ:

- ▼ точка випробування відслонень
- ◆ точка шліхового випробування
- точка випробування донних відкладів

